

Gule Reer –

Land-by-netværk for bæredygtige byer i praksis

Af Tony Andersen

På 1½ ha v. Roskilde har en gruppe mennesker fra Vesterbro dyrket deres grønt, frugt, nødder og produceret æg og hønseskud. Det er et konkret eksempel på en bioregional løsning og på hvordan byernes opland må fungere som ressource områder for at byerne kan blive bære- og modstandsdygtige. Kom og vær med!

Byernes opland som ressource område

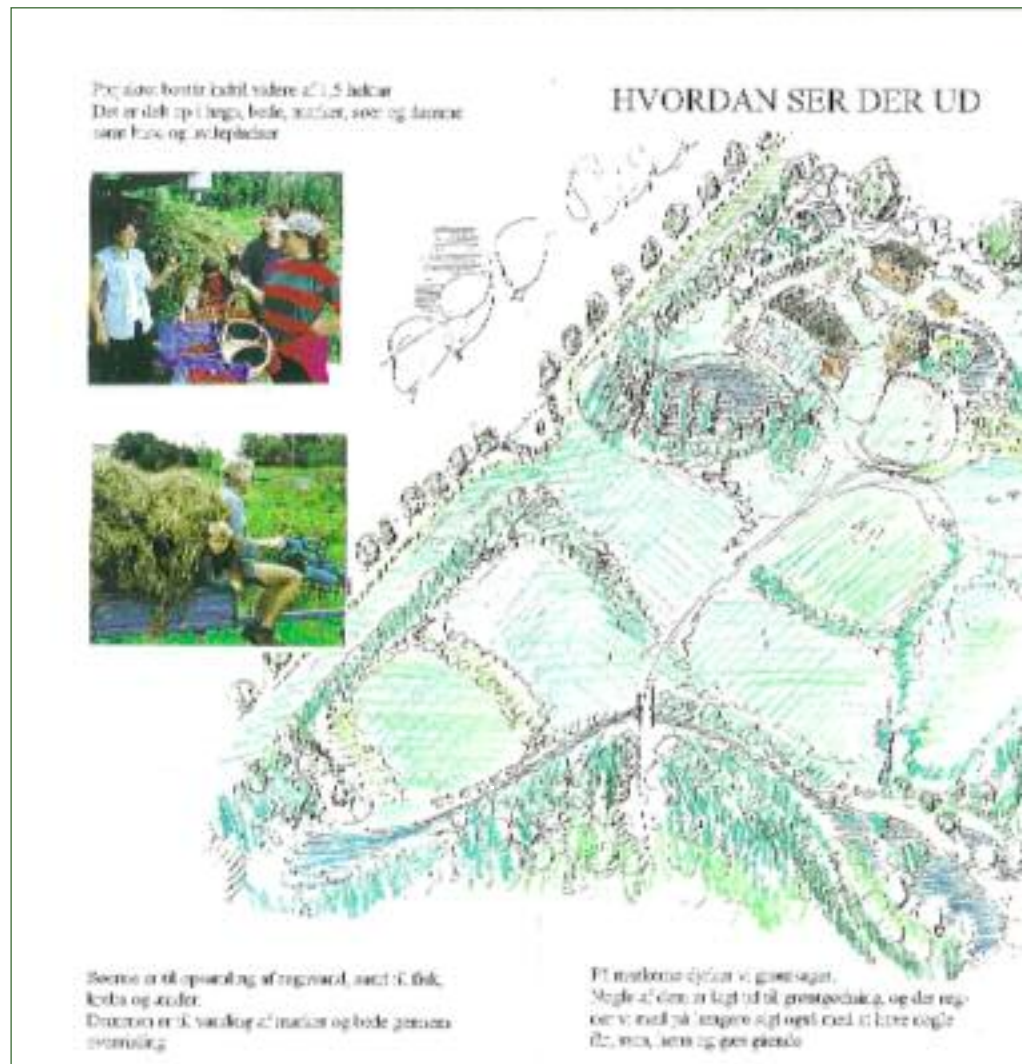
Da byerne opstod var grundlaget for deres vækst ikke bare transportvejene der forbandt dem, men i højere grad afhængigheden af deres opland – de steder, der var tilgængelige og udnyttelige til fremskaffelse af materialer, brændstoffer, mad, vand og arbejdskraft.

Da vi udviklede den industrielle produktionsform, kunne vi pludselig producere alting alle vegne og transportere dem hvor som helst hen, når som helst.

Denne udvikling krævede energi i uendelige mængder og har efter udnyttelse af de fossile brændstoffer da også betydet at hele kulstofkredsløbet på kloden er kommet ud af balance.

Det gælder såvel i omløbet i atmosfæren som i muldlaget. Såfremt vi ikke i løbet af en kort årrække får bragt balancen tilbage på rette vej – ser det ud til at vi når de såkaldte ”tipping points” – de situationer hvor udviklingen bliver irreversibel for tusinder af år. For eksempel er smeltningen af polerne et sådant punkt.

Som sagt er der efterhånden ingen tvivl om, at årsagen til denne tilstand er indholdet af kulstof, i form af CO₂, i atmosfæren, Dette ikke bare på grund af udledning fra afbrændingen af fossile brændstoffer, men også fordi havets, skovens og muldjordens evne til at optage kulstof bliver stadig ringere.



Permakultur som målsætning

I løbet af 1980'erne blev vi i en række miljøgrupper på Vesterbro i København klar over dette. Vi gik derfor sammen for at forsøge at udvikle strategier for at modvirke denne udvikling – Vi afleverede vores forslag, som vi kaldte VesterGror, til Organisationen for Vedvarende Energis konkurrence om Byøkologi i 1988, og fik en førstepræmie.

Et af de vigtige elementer her var, at vi jo ikke, ligemeget hvor meget vi sparede, renoverede og dyrkede i byen, kunne komme ned på det niveau der var nødvendigt for at have håb om at vende udviklingen. Ligesom i tidligere perioder måtte vi derfor se os om for at kunne skabe det opland, der skal til for at vi som byboere, på en bæredygtig måde, kan skaffe os til hverdagens fornødenheder.

Der er mange opgaver man kan påtage sig:

Plante og så
 Passe drivhus
 Luge og flegge hø
 Slå hø m. fingerklipper
 Så græs med le og segl
 Passe frugttræer og -buske
 Fløkke frugt, bær og nødder
 Bygge og
 Sætte kompost
 Fordde kompost
 Lægge aviser
 Så græsgødning
 Passe køer
 Hæste grøntsager
 Tøse søkket
 Passe fisk
 Bygge huse
 Sætte histider op
 Bygge bro

Bor du i København eller Roskilde? Har du lyst til at være en del af løsningen på miljøproblemerne? Lyst til at være en del af et forgangseksempel som kan få stor betydning i fremtidens lavenergiamfund? Så kontakt Gule Reer v. Rikke Marie: Tlf.: 42929405 eller kontakt@permahaven.dk

For at kunne opfylde vores målsætning blev projektet etableret som et Permakultur projekt, hvor vi dels har en meget breddespektret produktion, dels har sunde økologiske madvarer, og dels har den ressourceopbygning der er karakteristisk for Permakultur. Ressourceopbygning af såvel vand som mineral-og kulstofrig muldjord samt opbygning af kulstoflagre igennem vedvarende beplantninger.

Gule Reer gennem årene

Projektet bestod i, at vi på arealet gravede en grøft og en sø samt byggede en dam til regnvandsopsamling, plantede træer og buske samt udlagde arealer til dyrkning. Det sidste foregik i et drivhus samt på 8 marker, med et gængs økologisk sædskifte på de 4 marker og udlæg med lucerne på de andre 4.

Lucernen for at få gødet jorden gennem bindingen af kvælstof samt beriget den med mineraler fra lucerens dybtgående rødder i løbet af en 4-årig omdrift.

Vi var en gruppe på 15-20 personer, alle bosiddende på Vesterbro, og med børn i alle aldre. Vi aftalte at tage derud onsdage og lørdage, om vinteren kun lørdage.

Som det fremgår af folderen på billedet, var der masser af opgaver, og de blev fordelt til de normalt 8-12 fremmødte personer. Man tog en kop kaffe og fordelte dagens opgaver – under frokosten diskuteredes de større planer, der skulle forberedes – og man tog så hjem ved 18-tiden efter at have høstet. Alt imens fik vi i de små arbejdsgrupper, eller i plenum, snakket om hvordan vi havde det og hvordan situationen var på Vesterbro, hvor vi jo alle kom fra.

På den måde blev vi alle både sundere og klogere.

Ud over disse vigtige sociale værdier, var det hensigten at projektet skulle være et eksempel på en bioregional strategi, der kunne bruges som målestok for hvordan byerne kunne forsynes efter Permakulturprincipperne – Med udgangspunkt i projektet viste det sig tilstrækkeligt til at forsyne 8-10 personer – vi regnede ud at vi via søen supplerede grundvandet med samme mængde som vi selv forbrugte på Vesterbro (via det nærliggende Torsbro vandværk fra Københavns kommune) – energien vi anvendte på transport og de små gartnermaskiner, kompenseredes der for via den faste beplantnings CO2 optag.

Fra lille konkret løsning til stor bioregional strategi

Vi har således kunnet påvise at potentialet til en større og bredere strategi er til stede. I 1996 udarbejdede vi således et forslag til Konkurrencen om Storbyøkologi på Frederiksberg om en samlet bioregional strategi for hele Øresundsregionen (forslaget kan ses på Permakultur-danmark.dk / litteratur / Storbyøkologi Frederiksberg)

I forslaget havde vi peget på et forsøgsprojekt, der skulle kunne dokumentere, at vi har mulighederne, også for hele Storkøbenhavns befolkning indenfor geografiske rammer, der er transportmæssigt mulige. Vi pegede derfor på et areal på 1,5 ha, vi kunne leje af en landmand i Landsbyen Reerslev ved Hedehusene ca 25 km fra Vesterbro. Der var både nem vej adgang samt offentlig transport til det.

Tony Andersen har været med i Permakulturbbevægelsens arbejde i Danmark siden 80'erne. Han har undervist og er ankerperson i permakulturprojektet Gule Reer ved Reerslev. Permakultur Diplomholder.